

## ネパール タライ平原におけるヒ素汚染調査



写真1 水質調査に、自宅の水を持って集る村人達。  
(2007年9月1日 大岡健三撮影)

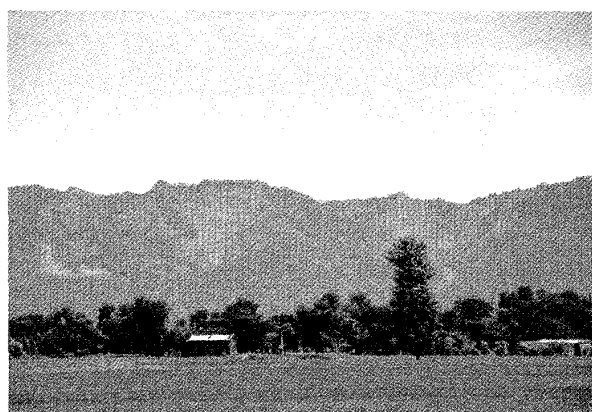


写真2 タライ平原の水田。背後にはヒマラヤ末端の丘陵が迫る。  
(2007年9月1日 中村圭三撮影)



写真3 タライ平原の民家と水質調査に集る村人。  
(2007年9月1日 中村圭三撮影)



写真4 共同水道に水汲みに来た女性。  
(2007年9月1日 大岡健三撮影)

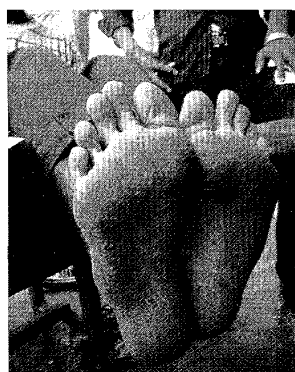


写真5 ヒ素被害者の手足。

上：皮膚が角質化し色素沈着した男性の手。  
中：妻の手には、ほとんど異常が見られない。  
下：男性の足も皮膚が角質化し色素が沈着。  
(2007年9月1日 中村圭三撮影)

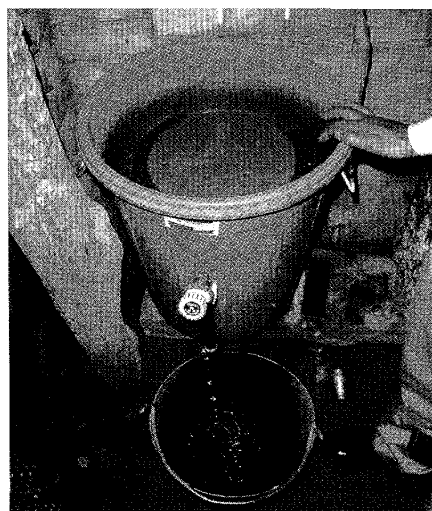


写真6 簡易ヒ素フィルター。  
最上部の層の鉄釘は、ヒ素を吸着する。  
(2007年9月1日 中村圭三撮影)



写真7 ヒ素被害者宅の採掘間もない汲み上げポンプ井戸。この井戸からは、高濃度のヒ素が検出された。  
(2007年9月1日 中村圭三撮影)

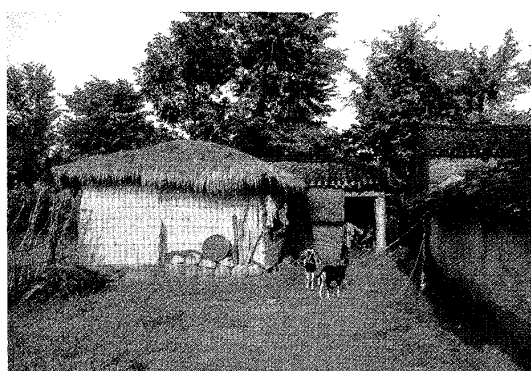


写真8 草と瓦で葺かれたヒ素被害者の自宅。  
(2007年9月1日 中村圭三撮影)