

# ネパール学術調査



写真1 稜線のむこうにエヴェレスト，右の二重峰がアマダブラム．3700m地点  
(2004年3月22日 谷地 隆撮影)



写真2 クーンブ氷河源流部の雪原．5,500m地点  
(2006年3月14日 谷地 隆撮影)

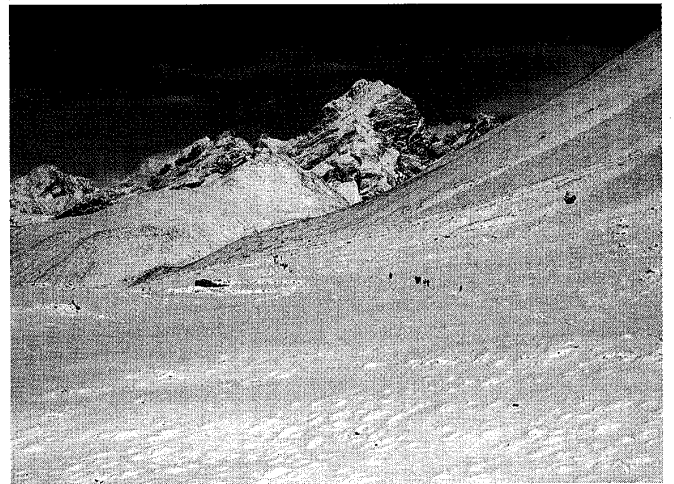


写真3 ディンボチェからトゥクラに向かう雪中．  
(2006年3月12日 谷口智雅撮影)

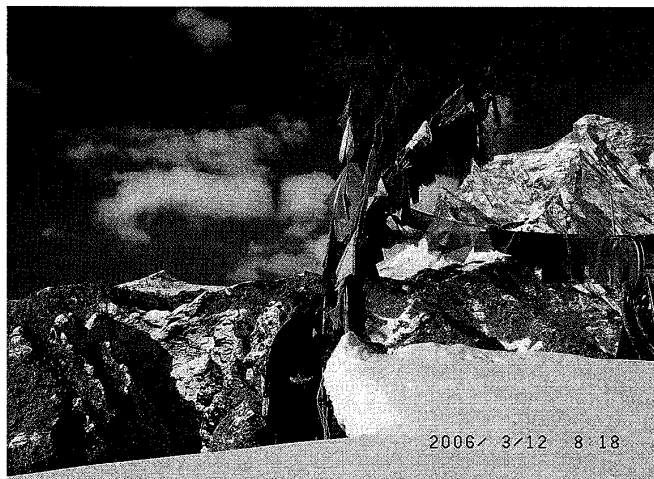


写真4 タルチョのなびく2階の屋根に出てお祈りをするナムチェバザールの老人. 3,400m地点 (2006年3月12日 中村圭三撮影)

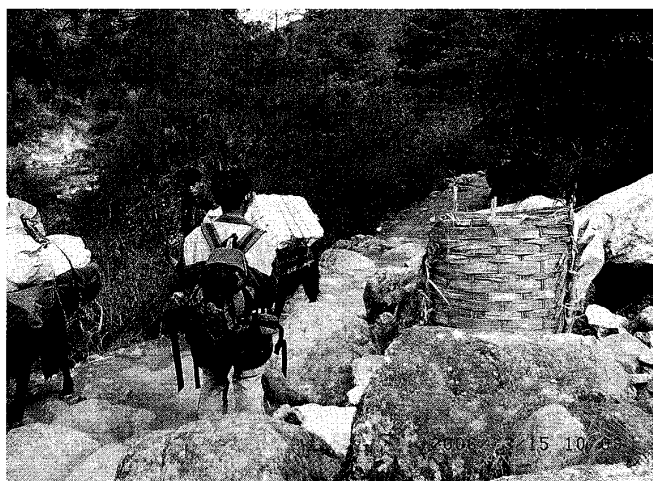


写真5 エヴェレスト街道を行く登山客と竹カゴ製のゴミ箱. 2,500m地点 (2006年3月15日 中村圭三撮影)



写真6 低地・高地の物産が集まり賑わうナムチェバザールの土曜市. 3,400m地点 (2004年3月20日 谷地 隆撮影)



写真7 ナムチェバザールのインターネットカフェ 利用料金は1分20ルピー (約32円) と高額である. 3,400m地点 (2006年3月10日 中村圭三撮影)

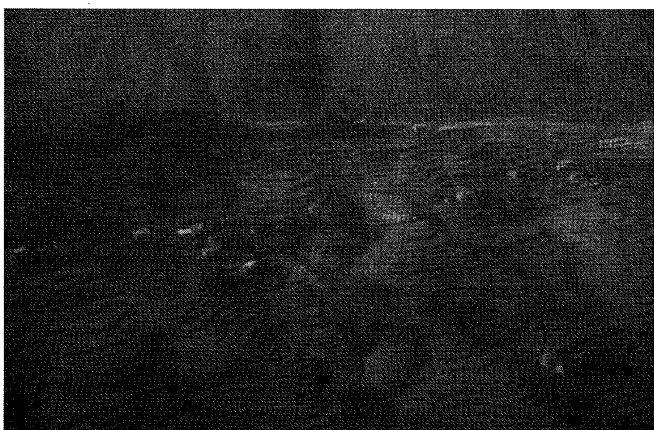


写真8 カトマンズ〜ルクラ間の航空機眼下に広がる棚田 (2006年3月17日 谷口智雅撮影)



写真9 エヴェレスト街道 空の玄関口 ルクラ飛行場 2,840m地点 (2006年3月17日 谷口智雅撮影)